

POUR VOTRE SÉCURITÉ

Portez des lunettes de sécurité avant de manipuler la fibre optique. Les morceaux de fibre peuvent se glisser dans les yeux ou sous la peau et causer des problèmes.

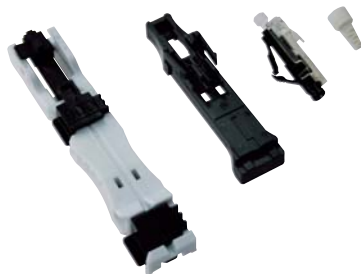
Ne jamais regarder directement l'extrémité d'un connecteur ou d'une fibre optique car ils peuvent être actifs : la lumière du laser pourrait endommager vos yeux. Attention : la lumière d'un laser n'est pas visible à l'œil nu.

CONTENU

- Connecteur (avec support plastique) : 10pcs
- Manchon : 10pcs
- Outil de maintien de la fibre 900µm : 1pc
- Support de montage : 1pc

OUTIL DE MONTAGE (DE GAUCHE À DROITE)

- Outil de maintien de la fibre 900µm
- Support de montage
- Connecteur LC pour fibre 900µm
- Manchon



RÉFÉRENCES

REFERENCE	DESCRIPTION
GGM LCXPFITOM2	Connecteur préfibré XP Fit+ LC OM2
GGM LCXPFITOM2L	Connecteur préfibré XP Fit+ LC OM2 (lot 50pcs + outil de montage)
GGM LCXPFITOM3	Connecteur préfibré XP Fit+ LC OM3
GGM LCXPFITOM3L	Connecteur préfibré XP Fit+ LC OM3 (lot 50pcs + outil de montage)
GGM LCXPFIT09	Connecteur préfibré XP Fit+ LC monomode
GGM LCXPFIT09L	Connecteur préfibré XP Fit+ LC monomode (lot 50pcs + outil de montage)
GGM LCXPFIT00L	Outil de montage pour connecteurs LC XPFIT

PRÉCAUTIONS

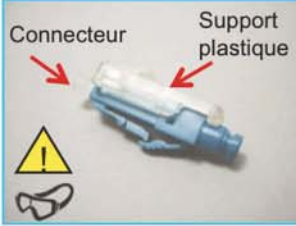
1. Un mauvais assemblage peut engendrer de mauvaises performances. **Merci de consulter les instructions** données dans le manuel d'utilisation.
2. Ce connecteur est sensible aux poussières / saletés. Ne le sortez pas de l'emballage **s'il ne doit pas être utilisé.**
3. La performance du connecteur peut être influencée par le clivage. Utilisez un cleaver doté d'une lame de coupe de bonne qualité.
4. **Insérez doucement la fibre dans le connecteur.** Si la fibre est insérée trop brutalement, elle pourra être endommagée ou cassée. Une fibre endommagée peut engendrer un signal plus diffus que nécessaire.
5. Ne pas enlever le bouchon du connecteur **avant que celui-ci ne soit complètement assemblé.**
6. Le connecteur contient du gel d'indice. Ne pas **insérer la fibre plus de deux fois.**

OUTILS POUR ASSEMBLER LE CONNECTEUR

- Un cleaver
- Une pince à dénuder 900 & 250µm



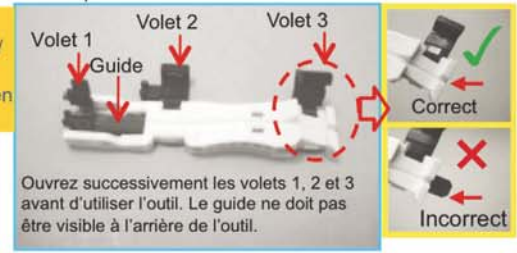
1 – Préparation du connecteur



2 – Installation du connecteur



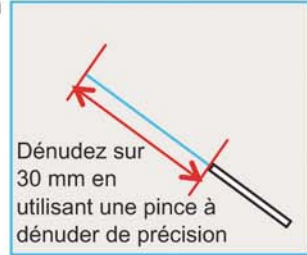
3 – Préparation de l'outil de maintien de la fibre



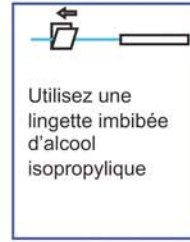
4 – Passez la fibre à l'intérieur du manchon



5 – Enlevez les revêtements 900 & 250µm



6 – Nettoyez la fibre



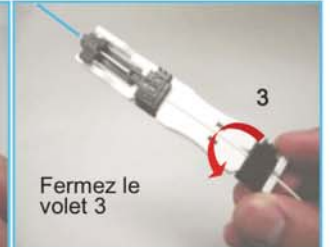
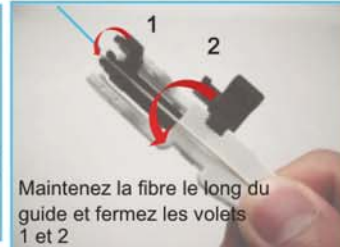
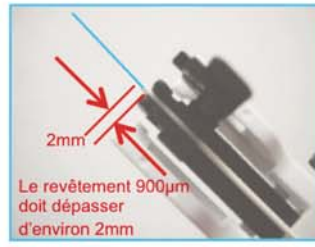
7 – Clivez la fibre

Longueur de clivage : 9-11mm

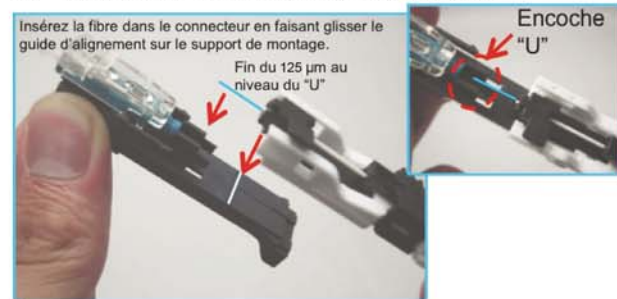
8 – Contrôle de la longueur de fibre



9 – Insertion de la fibre dans l'outil de maintien



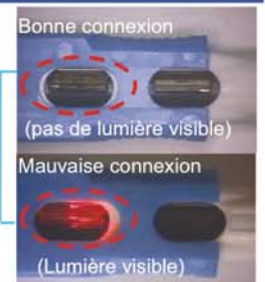
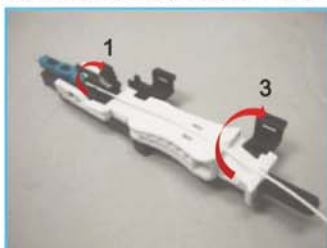
10 – Insertion de la fibre dans le connecteur



Attention à ne pas cogner l'extrémité de la fibre



13 – Ouvrez les volets 1 & 3



La qualité de connexion dépend de la quantité de lumière injectée. En utilisant un VFL émettant une puissance standard de 0.5mW (ex : GGM FC2001), on verra dans 80% des cas la lumière dans le corps du connecteur.